



HOHE LEISTUNG FÜR NUR 41 CT PRO STUNDE

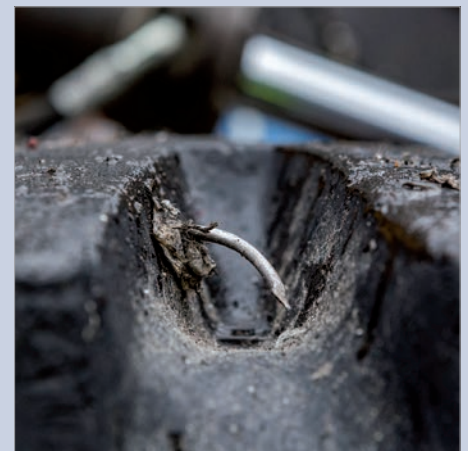
Marke:	BKT
Profil:	Earthmax SR 53
Größe:	20.5 R 25
Fahrzeug:	Volvo Radlader L 60
Einsatzbereich:	Umweltdienste Bohn GmbH in Buseck

ANWENDERBERICHT: HOHE LEISTUNG FÜR NUR 41 CT PRO STUNDE

BKT Earthmax SR 53 überzeugt im anspruchsvollen Recyclingeinsatz mit geringen Betriebskosten.

„Ein Nagel im Profil? Kein Problem. Hierbei kann das L5 Profil seine Robustheit voll ausspielen. Zusätzlich sind die Reifen fahrstabil und haben keine Ausbrüche in den Stollen oder Flanken. Im Vergleich zu den Reifen der Premiumhersteller ist der BKT-Reifen deutlich günstiger und hat nahezu die gleiche Leistung.“

(Herr Christian Hort, Betriebsleiter Standort Buseck der Umweltdienste Bohn GmbH)



Die Umweltdienste Bohn GmbH hat seit einem Jahr einen mit BKT Earthmax SR 53 bereiften Volvo-Radlader im Einsatz. Der Lader wird vorwiegend zum Aufschieben von Gewerbemüll und der Bestückung der Aufbereitungsanlage eingesetzt.

Nach rund 1.700 Betriebsstunden im 3-Schicht-Betrieb weisen die Reifen an der Vorderachse einen Verschleiß von 24 mm und an der Hinterachse von 18 mm auf. Bei einem Wert von 78 mm beim Neureifen entspricht das an der Vorderachse einem Verschleiß von ca. 30 Prozent. Die sich daraus ergebenden Betriebskosten der Reifen betragen 0,41 Euro pro Reifen und Stunde.



Der BKT Earthmax SR 53 eignet sich mit seinem widerstandsfähigen L5 Profil ideal für den Einsatz auf Radladern und Raddozern in Steinbrüchen oder im Bergbau sowie im Verwertungsbereich. Durch die extrem robuste und schnittfeste Gummimischung mit geringer Abnutzung und langer Lebensdauer hält der Reifen auch aggressivem Untergrund stand.

Verfügbare Größen:

Artikel-Nr.	Größe	Load-/ Speed-Index	Star Rating	TRA Code	Felge	Breite in mm	Durchmesser in mm	Profiltiefe in mm
157.85.430	17.5 R 25	176 A2	*	L5 C.R.	14.00/1.5	435	1400	66
157.85.460	20.5 R 25	186 A2	*	L5 C.R.	17.00/2.0	535	1550	78
157.85.510	23.5 R 25	195 A2	*	L5 C.R.	19.50/2.5	604	1666	84
157.85.542	26.5 R 25	202 A2	*	L5 C.R.	22.00/3.0	680	1788	95
157.85.576	29.5 R 25	208 A2	*	L5 C.R.	25.00/3.5	770	1912	103

Unser Bohnenkamp-Experte für Ihre Fragen:



Herr Hans Köhler
Mobil: +49 160 90602981
hans.koehler@bohenkamp.de

Bohenkamp
Moving Professionals